

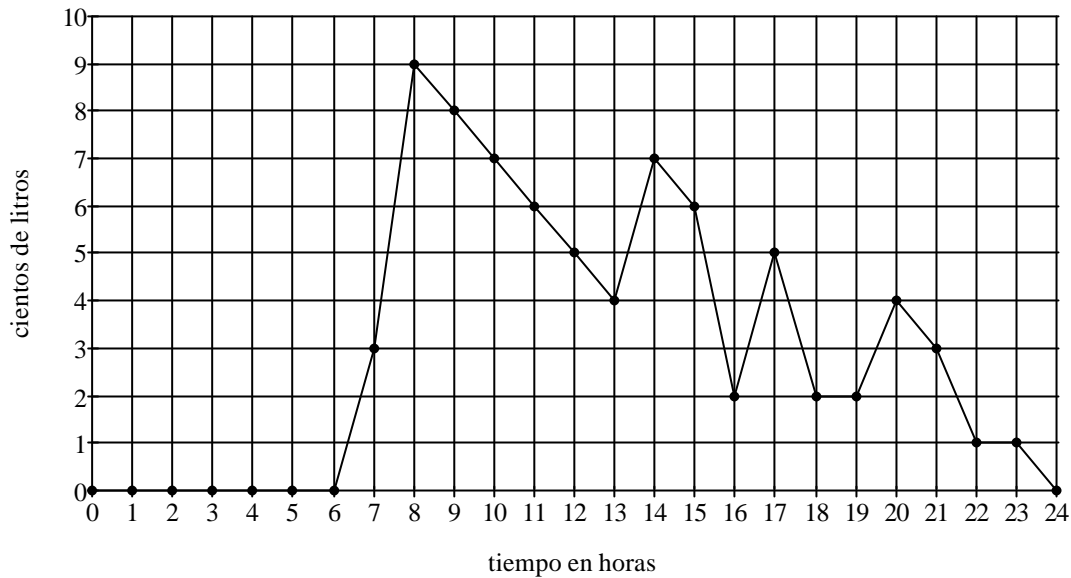
PRUEBAS DE ACCESO A CICLOS FORMATIVOS DE GRADO MEDIO.

Resolución de 24 de mayo de 2001 (DOE 29 de mayo de 2001)
de junio de 2001

Fecha: 26

DATOS DEL ASPIRANTE	CALIFICACIÓN
Apellidos: _____ Nombre: _____ DNI: _____ I.E.S. de inscripción: _____ I.E.S. de realización: _____	APTO <input type="checkbox"/> NO APTO <input type="checkbox"/>

PRUEBA CIENTÍFICO-TECNOLÓGICA (Grado Medio)	(Hoja 1/2)
<p>Instrucciones: Mantenga su DNI en lugar visible durante la realización del ejercicio. Lea detenidamente los enunciados de los ejercicios antes de comenzar su resolución.</p>	
<p>EJERCICIOS: 1.- Un depósito de leche tiene forma cilíndrica. Su altura es de un decámetro y su base tiene un radio de 3 metros. a) ¿Cuántos metros cuadrados de chapa se necesitan para construirlo? b) ¿Cuántos litros de leche puede contener? 2.- El pilar de un puente tiene un cuarto de su longitud enterrado, un tercio de su longitud en contacto con el agua y 5 metros por encima de ésta. ¿Cuál es la longitud total de este pilar?</p>	



3.- Los litros de gasolina suministrados en una estación de servicio, en relación con la hora del día, vienen reflejados en el siguiente gráfico:

Responde a las siguientes cuestiones:

- ¿En qué hora del día se vende más combustible? ¿Por qué?
- ¿Qué ocurre en el intervalo horario que va desde las 0 a las 6 horas?
- ¿Cuántos litros de combustible se sirvieron desde las 15 a las 20 horas?
- ¿Cuántos litros de combustible se sirvieron en todo el día?

(Hoja 2/2)

CRITERIOS DE CALIFICACIÓN:

Las cuestiones nº 1 y 2 se valorarán con 1,5 puntos cada una.
 Las cuestiones nº 3,4,5,6, y 8 con 1 punto cada una.
 La cuestión nº 7 se valorará con 2 puntos.

